

# 人間ドック（半日コース） 検査の流れ

検査の順番は当日の状況やコースにより変更になる可能性があります。

## 受付



●受付窓口にて受付を行ってください。

●人間ドック担当者がご案内します。その際、保険証や問診表、各承諾書、特定健康診査記入シートなどをご提出下さい。

※市町村、健康保険組合等で提出される書類がありましたら一緒にご提出下さい。

※妊娠中、妊娠の可能性のある方は受けられません。



## 更衣

●専用の検査着に着替えていただきます。

※ボタン・レース・刺繍・ポケットの付いた衣類は脱いでください。

※パンティストッキングをご着用の場合は脱いで受診して下さい。靴下は構いません。

※時計・ブレスレットや貴金属類ははずして受診してください。

※コンタクトレンズや眼鏡をご使用の方は視力検査を矯正で行いますのでご持参ください。

※眼底・眼圧検査時はコンタクトレンズを外して頂きますのでケースをご持参ください。



## 身体計測・腹囲測定・採血



### 【身体計測】

身長、体重を測定しBMI（体格指数）を算出し、太りすぎ、痩せすぎを調べます。

### 【採血】

貧血や糖尿病、脂質（コレステロール等）異常、高尿酸血症などの生活習慣病の有無を推測することができます。



## 胸部X線撮影



### 【胸部レントゲン】

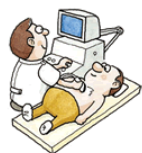
肺結核や、肺炎などの呼吸器系疾患の診断に役立ち、また心臓や大動脈の陰影から循環器系疾患の診断の手がかりとなります。

※ボタンや金具等の付いた衣類は検査に影響が出ます。



次ページにつづく

## 腹部超音波検査



肝臓・胆嚢・膵臓・腎臓・脾臓などの腹部内臓器を描出し、病変部の観察と診断をします。

※飲食をされると検査が出来ません。

※膀胱に尿が溜まった状態で検査を行いたいため検査前のトイレは出来る限り我慢をしてください。

## 尿検査

尿検査用紙コップをお渡しします。

※生理中の方は、スタッフまでお知らせください。

## 心電図検査



不整脈・虚血性心疾患・心筋症などがいないかを調べます。

吸盤電極を胸に、手首、足首にクリップをつけて検査を行います。

痛みはありません。

## 眼底検査・眼圧検査・視力測定・聴力検査

### 【眼底検査】

眼の一番奥にある網膜を直接視る検査です。

網膜疾患や緑内障、眼底出血、糖尿病、動脈硬化、高血圧などの診断に役立てます。

眼底カメラで強い光を当て、目の奥の網膜・血管などの写真を片眼ずつ撮影します。

※眼鏡・コンタクトレンズは外していただきますので、ケースをご持参ください。

### 【眼圧検査】

圧搾空気を吹きつけて、角膜のへこみ具合によって眼圧を測定する検査です。

高眼圧症や緑内障、網膜剥離、虹彩毛様体炎などの診断に役立てます。

※眼鏡・コンタクトレンズは外していただきますので、ケースをご持参ください。

### 【視力】

裸眼視力、または矯正視力を検査します。

### 【聴力検査】

ヘッドホンで音を聞き、難聴がないかを調べます。

※補聴器をされている方は外してください。

## 肺機能検査



気管支炎、肺気腫、肺線維症など肺や気管支の病気の診断に役立つ検査です。

スパイロメーターという機器を用い、マウスピースをくわえ、息を吸ったり吐いたりします。

次ページにつづく

## 胃内視鏡検査・血圧測定



### 【胃内視鏡検査】

胃癌や胃潰瘍、十二指腸潰瘍などを調べます。

※病変が疑われた場合、病理組織検査が受けられます（医師の判断による）。ドック料金には検査料が含まれていない為、保険診療での別途料金が発生致しますのでご了承下さい。

※ドックの内視鏡検査でポリープ切除は行いません。ポリープが発見された場合は、後日、保険診療にて医師とご相談下さい。

### 【血圧】

血圧は血液が血管の壁を押す力です。